

新しい公共に「新しい担い手」を！

NPOの経営管理能力向上に向けた 企業の理事・専門家の招聘事業

24年度大阪府新しい公共NPO基盤整備事業



特定非営利活動法人
女性と仕事研究所
Woman and Work Research Center

プロジェクトの愛称募集！！

事業名

NPOの経営管理能力向上に向けた企業従業員や専門家のプロボノの理事・アドバイザーのNPOへの招聘事業

愛称 例

- NPO Grant(グラント)
- NPO ブレーン・トラスト
- NPO Board Fair
- NPO 経営Link
- NPO Blooming

新しい公共とNPOの経営課題

●新しい公共とは？

「官だけでなく、市民、NPO、企業などが積極的に公共的な財・サービスの提供主体となり、教育や子育て、まちづくり、介護や福祉などの身近な分野において、共助の精神で活動する」こと

（平成22年6月閣議決定された「新成長戦略」）

●NPOの経営課題とは？

「教育や子育て、まちづくり、介護や福祉」等身近な分野では、主として性を中心としたNPOが取り組んでいる。しかしいずれも**管理運営能力**（**ガバナンス:人事、財務+マネジメント:資金作り、企画力等**）に課題を持つ。

NPOの経営管理能力不足

● NPOのリーダーに必要な資質 [国立女性教育会館調査 20年]

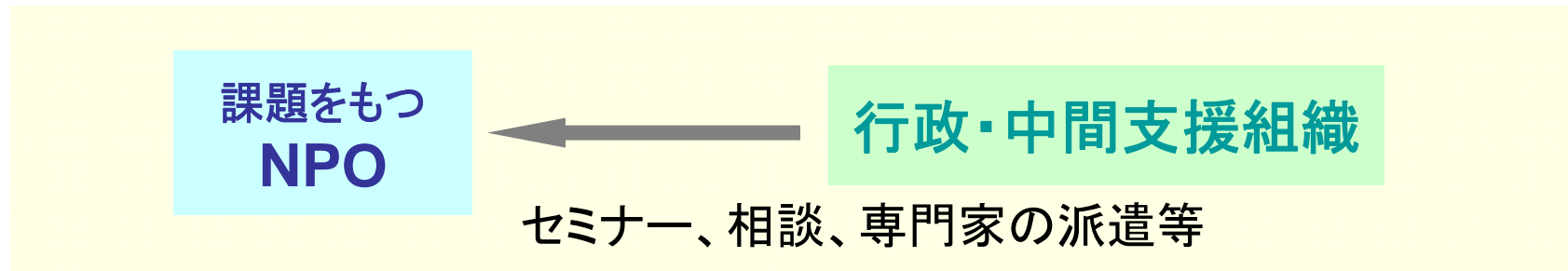
- ① 組織を運営する能力
- ② 豊富な人脈
- ③ 活動の対外的アピール能力
- ④ メンバーの能力開発等

● NPO組織に必要な能力

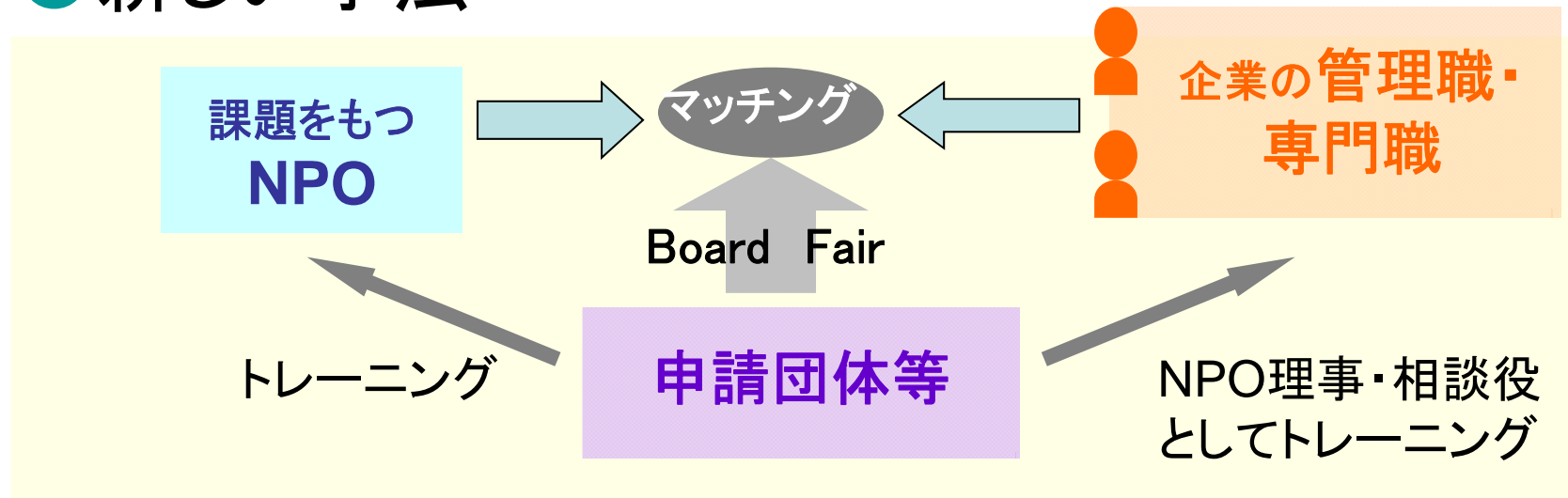
- ① 基礎を築く(理事会／委員会／事務局長／スタッフ)
- ② 管理運営能力 ガバナンス(人事、財務等)
- ③ 管理運営能力 マネジメント(資金作り、企画力等)
- ④ 会議について、PRのツール、マーケティング

課題の対策

●従来の手法



●新しい手法



二つの手法の比較

内 容	従来手法	新しい手法
「支援者」の位置づけ	NPOの部外者	NPO内部の存在
コスト	通常、有料(NPOへの第三者によるサービス)	無料(NPO内部のボランティアによる支援)
「支援者」と課題やNPOとの関係性	セミナー: 不特定多数のNPOに最大公約数的内容を講義 相談・派遣: 特定NPOに個別課題を指導	特定の課題にNPOの理事・スタッフと企業理事・相談役がアドバイスを提供、共同で取り組む
実施期間	原則として単発、課題ごと	中長期、継続性
「支援」提供者	中間支援のスタッフや弁護士・会計士などの専門家	中小企業をはじめとした企業の管理職・専門家(弁護士・会計士など)

事業計画(平成24年度)

平成24年

4
~
5月

5
~
6月

6
~
7月

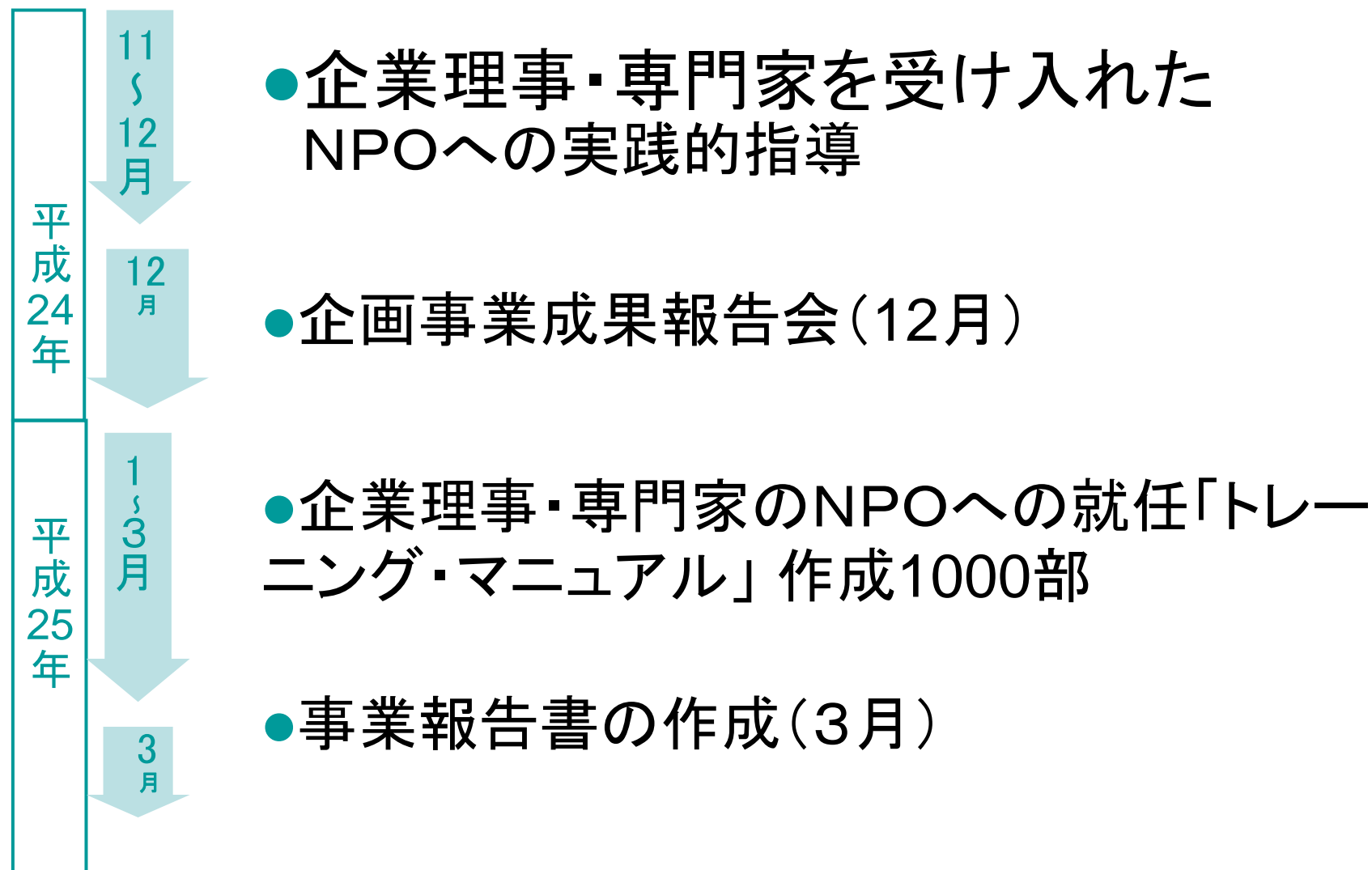
9月

10月

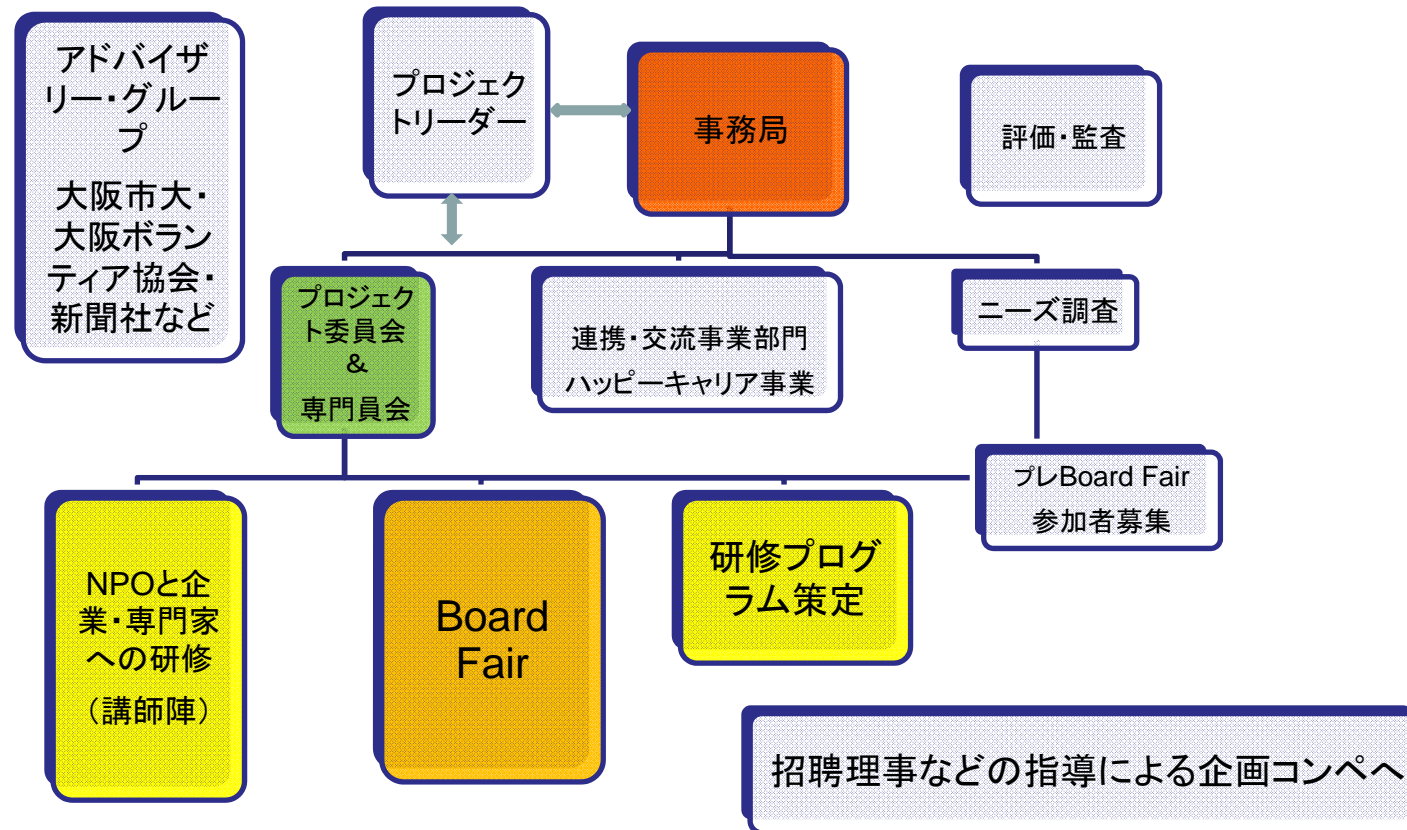
平成24年

- NPOと企業のニーズ・課題調査
 - 中小企業対象 企業評価事業(応募募集)
- NPOと企業理事・相談役候補者向けセミナーの開発(2コース)
- パイロットセミナーの実施などにより参加者・団体の募集
- 研修の実施
 - 中小企業対象 企業評価事業(WLBフォーラム)
 - Board Fair 開催

事業計画（平成24年度）



実施体制



24年度の成果

- 事業1 NPOと企業の**経営管理能力に関する**ニーズ調査
NPO向けアンケート:200通発送、100通回収
経営団体・企業向けヒアリング:15カ所
企業のNPO理事・アドバイザー招聘へのニーズ・課題の把握
 - 中小企業対象 企業評価事業(応募募集)
- 事業2 セミナーの開発、パイロット・セミナーで研修参加者募集
 - 中小企業対象 企業評価事業(WLBフォーラム)セミナー2コースの開発
セミナー:NPO10団体20人、企業10社10~15人が参加
- 事業3 セミナーの実施(2コース)
- 事業4 トレーニング・マニュアル(初版)発行
日本初の企業従業員のNPO理事・相談役のための
トレーニング・マニュアル1000部発行
- 事業5 Board Fair開催
パイロットセミナーの参加者、セミナーの開発協力者・講師、企業従業員のNPO理事・相談役に関心のある人など60~70人が参加¹⁰

次年度に向かって(25年度)

1. 2つのセミナー実施

NP020団体・30人/企業15社・20人

2. (24年度の)トレーニング・マニュアルにより

3. (25年度)企画コンペ(特定の経営管理能力向上に対応する準備ができる)

①企業・行政とのコラボレート事業開発と企画力

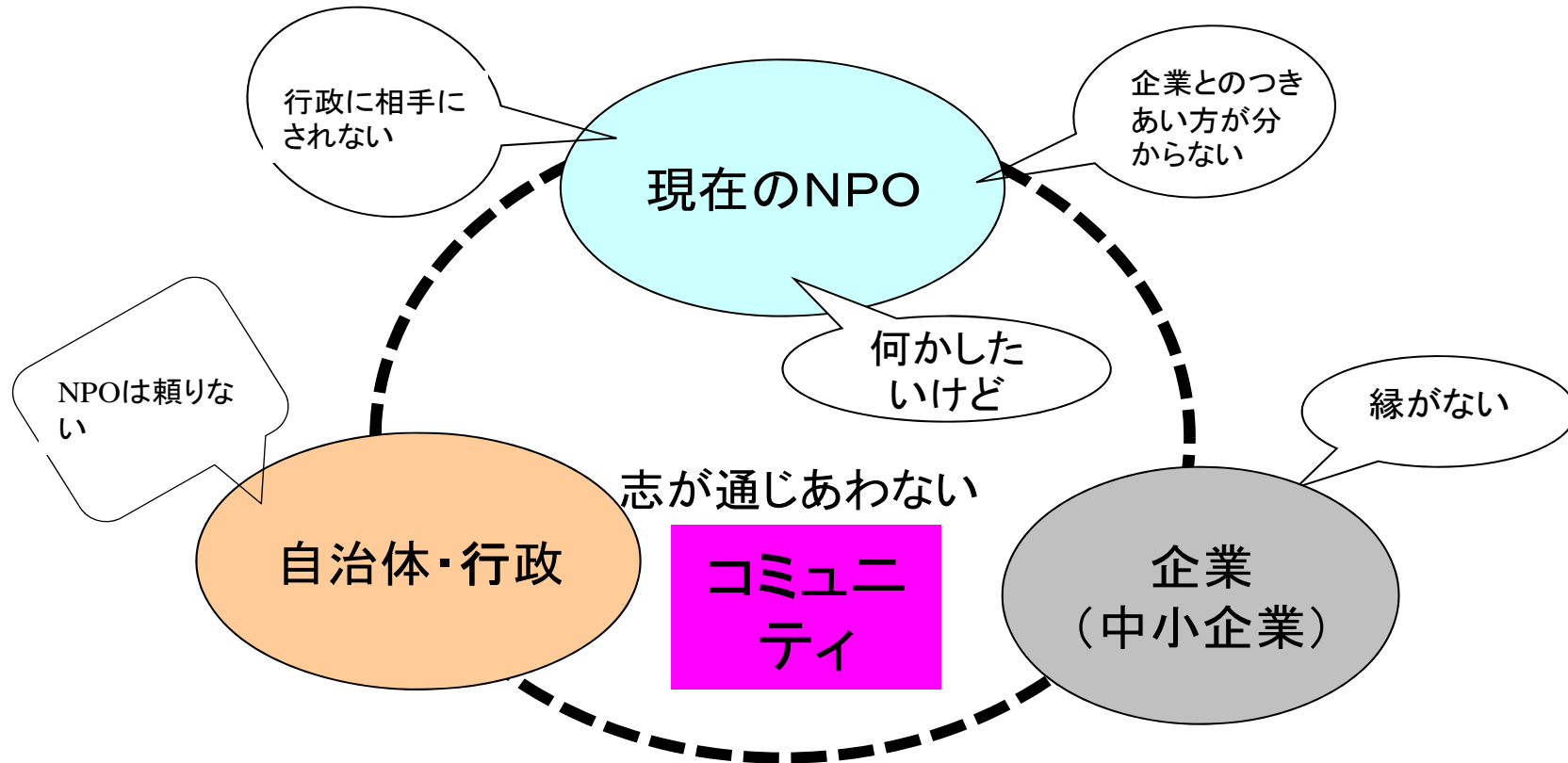
②人事制度の整備(就業規則や財務管理)

③資金確保(Fund Raising)

④事業や組織の評価

4. Board Fair(マッチング)

現在のNPO と自治体や企業



経営力を増したNPOと自治体・企業の協働

コミュニティを基盤とした 新しい公共

